



## MONTAGEANLEITUNG

### HANDBREMSTIEFERLEGUNG, VW T5/T6/T6.1

Hess Automobile Alpnach AG übernimmt keine Haftung bei einer unzureichenden Montage. Bitte beachten Sie genau die Schritt für Schritt-Anleitung.



Für weitere Informationen  
zum Produkt, besuchen Sie  
unseren Webshop.



Pos.	Teile-Nr.	Benennung	Menge
1	911-ABD-B	Handbremsabdeckung	1
2	911-0098 01620	Schraube M6x20 Chromstahl	2
3	911-0409 006	U-Scheibe Chromstahl	2
4	911-AB-10-W	Bügel	1



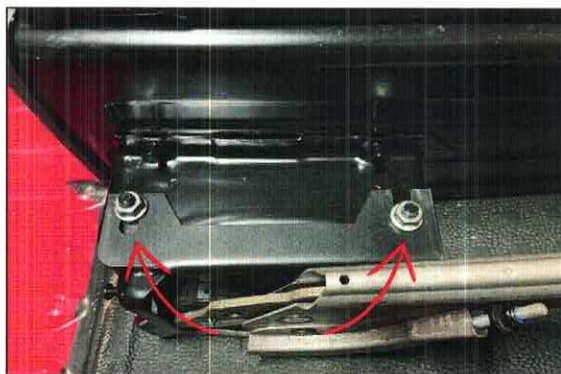
### Empfohlene Spezialwerkzeuge

- Bohrmaschine
- Bohrer 6.5mm
- Imbusschlüssel 5er
- Ratsche mit 13er Nuss



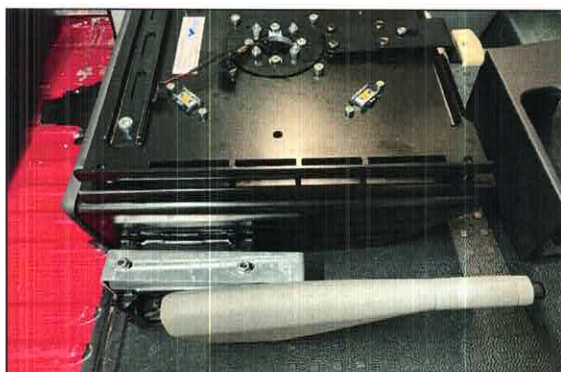
### Schritt 1

Voraussetzung für die Montage der Abdeckung ist eine fertig montierte Drehkonsole mit Handbremstieferlegung.



### Schritt 2

Lösen Sie die zwei M8 Schrauben der Handbremstieferlegung. Muttern abnehmen.



### Schritt 3

Legen Sie den Adapter auf die Schrauben und ziehen Sie die M8 Schrauben wieder fest. (Langer Teil von Adapter zeigt nach vorne.)



#### **Schritt 4**

Stecken Sie die Abdeckung über den Adapter.



#### **Schritt 5**

Zeichnen Sie die Löcher vorne und hinten an. Dies wird mit dem Massstab gemessen und gebohrt.



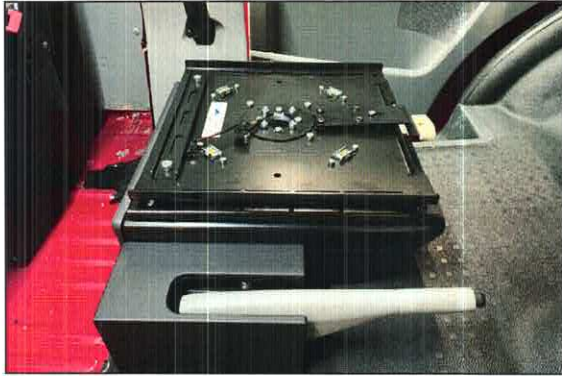
#### **Schritt 6**

Nach dem Bohren der Löcher, können Sie die Abdeckung wieder auf den Adapter stecken.



#### **Schritt 7**

Schrauben Sie die Abdeckung mit den mitgelieferten Schrauben an der Konsole fest. (Achtung nicht zu fest!)



### Schritt 8

Fertig montierte Abdeckung

